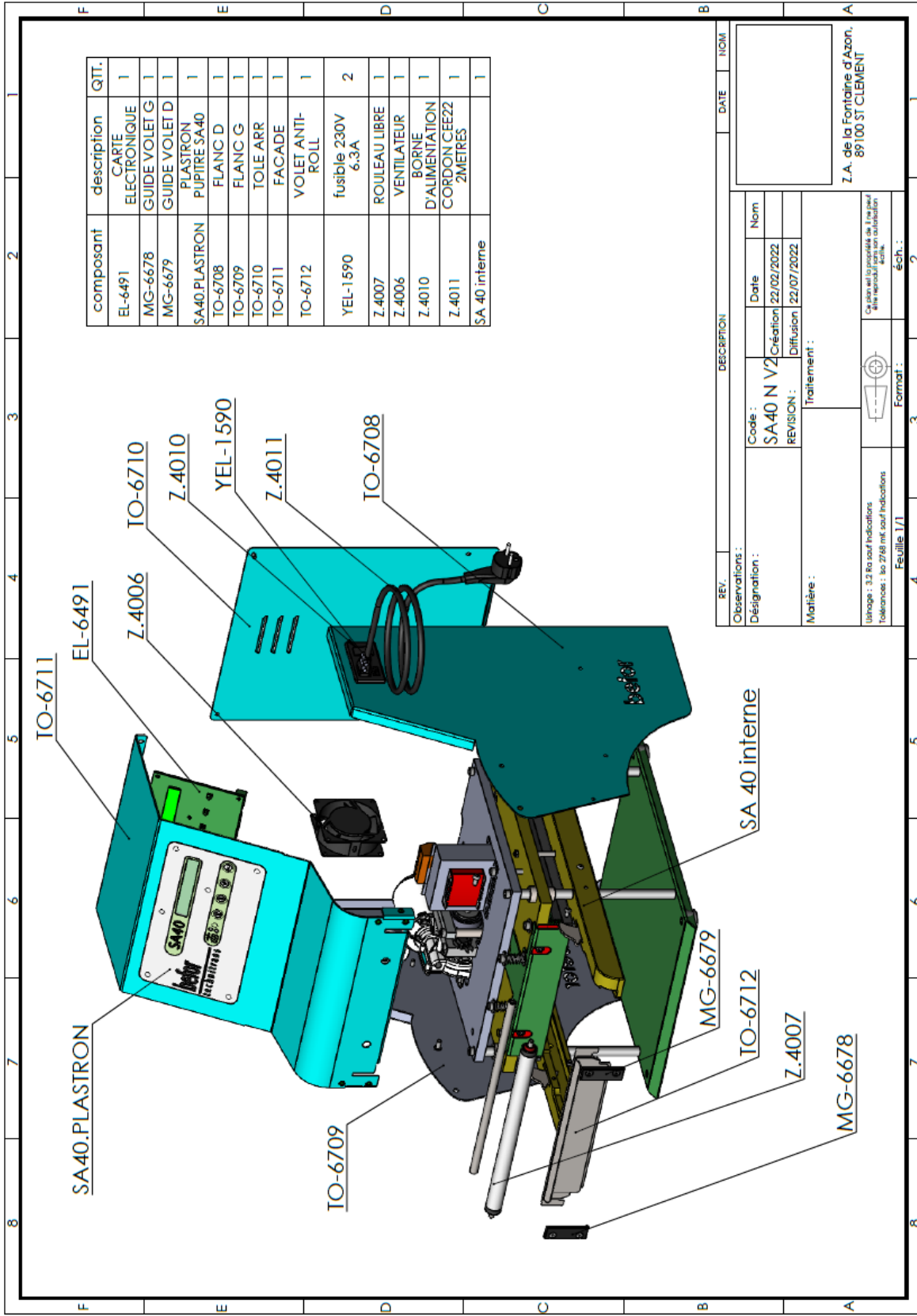


composant	description	QTT.
EL-5403	RESISTANCE MICA 230V-400W	1
EL-6196	CAPTEUR SA 10/SA20	1
EL-6197	LEVIER POUR CAPTEUR SA10/SA20	1
EL-6469	TRANSFORMATEUR	1
FI-5096	ROULEMENT	1
FI-5125	ROULEMENT	1
FI-5183	MOTO-REDUCTEUR	1
FI-5381	VIS A BILLE	1
FI-6699	LAME DE COUPE	1
MG-5095	CAME MONTÉE BAISSE	1
MG-6694	PLAQUE DE CHAUFFE	1
TO-6695	PRESSEUR	1
TO-6696	TOLE	1
YFI-1504	RESSORT PRESSEUR COUPE OPT40/1	2
YEL-1779	SONDE	1
YFI-1759	PATIN	4
Z.2753R	CAPTEUR	2
Z.4001	RESSORT	4
Z.4002	AIMANT	4
Z.4017	PAUVER	4

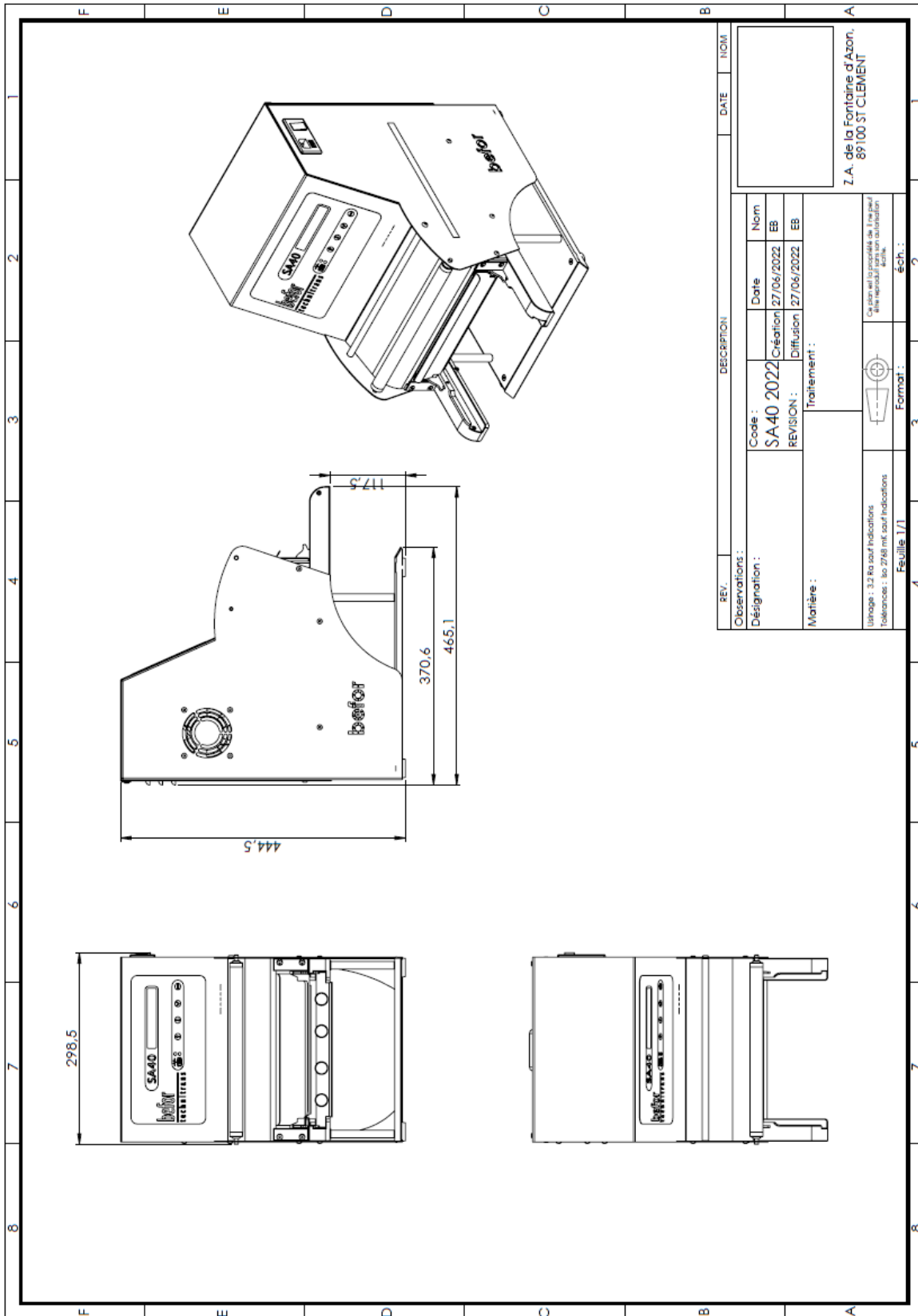
<p>befor technitrans</p>	
<p>Z.A. de la Fontaine d'Azon, 89100 ST CLEMENT Tel : 03 86 83 22 30 Fax : 03 86 83 08 42</p>	
Création : 09/07/2019	Nom :
Désignation : SA 40 INTER SA 40	Code : SA 40 interne REVISION : A
Matière :	Traitement :
<p>Utilage : 3.2 Rci sauf indications Tolérances : iso 2768 ms, sauf indications</p>	
<p>Chaque pièce doit être munie de sauf indications le part de métrical trans son qualification écrite.</p>	
Format : Feuille 7/7	éch. : 2



composant	description	QTT.
EL-6491	CARTE ELECTRONIQUE	1
MG-6678	GUIDE VOLET G	1
MG-6679	GUIDE VOLET D	1
SA40.PLASTRON	PLASTRON PUPITRE SA40	1
TO-6708	FLANC D	1
TO-6709	FLANC G	1
TO-6710	TOLE ARR	1
TO-6711	FACADE	1
TO-6712	VOLET ANTI-ROLL	1
YEL-1590	fusible 230V 6,3A	2
Z.4007	ROULEAU LIBRE	1
Z.4006	VENTILATEUR	1
Z.4010	BORNE D'ALIMENTATION	1
Z.4011	CORDON CEE22 2METRES	1
SA 40 interne		1

REV.	DESCRIPTION	DATE	NOM
Observations :			
Designation :	Code : SA 40 N V2	Date : Creation 22/02/2022	Nom :
	REVISION :	Diffusion 22/07/2022	
Matière :	Traitement :		
Usage : 32 Ro sur indications Référence : see 2768 mit. our indications.		Coût de fabrication des 1000 pièces des matériaux pour son utilisation estim.	
Feuille 1/1		Éch. : 2	

Z.A. de la Fontaine d'Azon,
89100 ST CLEMENT



REV.	DESCRIPTION	DATE	NOM
Observations :			
Désignation :	Code : SA40 2022	Date : 27/06/2022	Nom : EB
	REVISION : Diffusion	27/06/2022	EB
Matière :	Traitement :		
		Ce plan est la propriété de l'ingénieur et sera restitué à son auteur.	
Référence : No 2748 mt, sauf indications		Format :	éché. :
Feuille 1/1		4	2

Z.A. de la Fontaine d'Azon,
89100 ST CLEMENT